



MEYER BURGER

# **Merkblatt M30**

**Montage der Hybrid Module – Schienensystem mit Klemmen  
Hinweise bezüglich der Klemmen und Klemmpunkte**



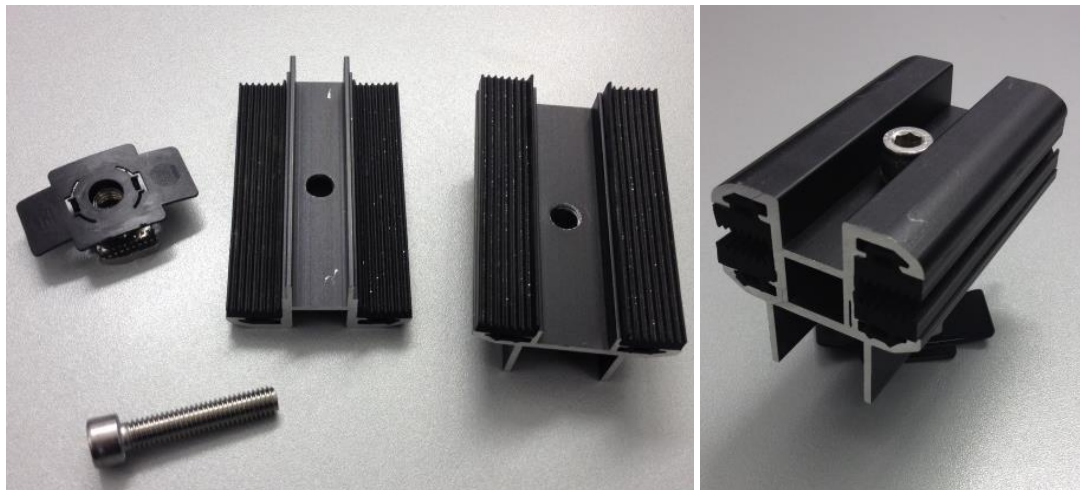
## 1. Generelles

Die Hybrid-Module der Meyer Burger AG sind Photovoltaik-Solarlamine mit Wärmeabsorbern. Es handelt sich thermisch gesehen um ungerahmte und unabgedeckte Kollektoren für Niedertemperaturanwendungen. Die Montage dieser Module ist grundsätzlich mit Standard-Schienensystemen möglich. Allerdings müssen spezielle Laminatklemmen eingesetzt werden. Um die geprüften Systemgrenzen zu gewährleisten (Schnee-/Windlast, siehe Factsheet) ist es wichtig, dass die Module richtig eingebaut werden. Dieses Merkblatt zeigt die Anforderungen an die Unterkonstruktion.

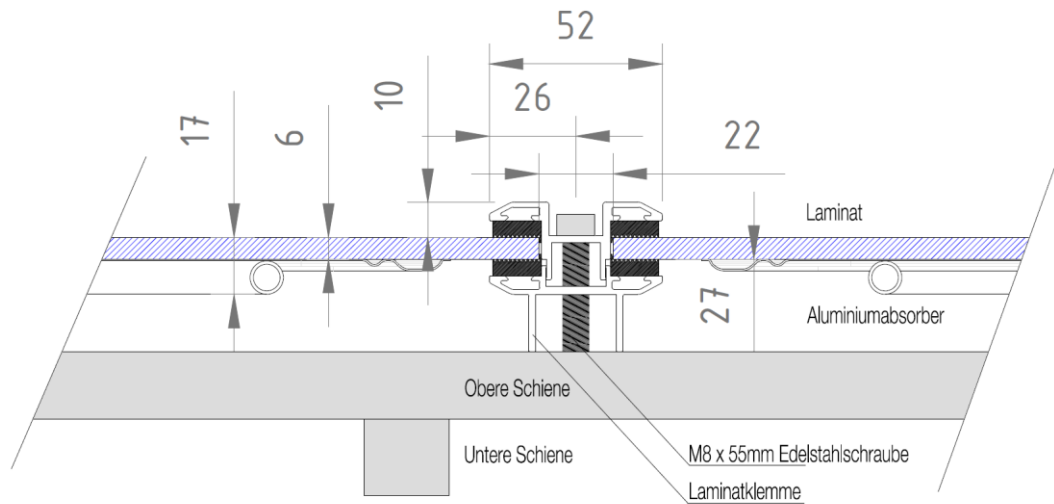
## 2. Laminatklemmen für Hybrid

Die Befestigung der Module muss mit Laminatklemmen ausgeführt werden (Klemmen mit EPDM-Einlage als Schutz für rahmenlose Module). Aufgrund des höheren Aufbaus des Kollektors mit dem unterseitig angebrachten Absorber müssen spezielle, höhere Laminatklemmen eingesetzt werden, welche die folgenden Bedingungen erfüllen müssen (zum Beispiel die Modulklemmen des Herstellers CONTECTA, siehe Bild 1).

- **Abstand Schiene bis Auflagefläche des Laminats: 20mm**
- **Klemmtiefe mind. 14mm** (siehe Bild 2)
- **Breite 80-100 mm** (siehe Bild 3)



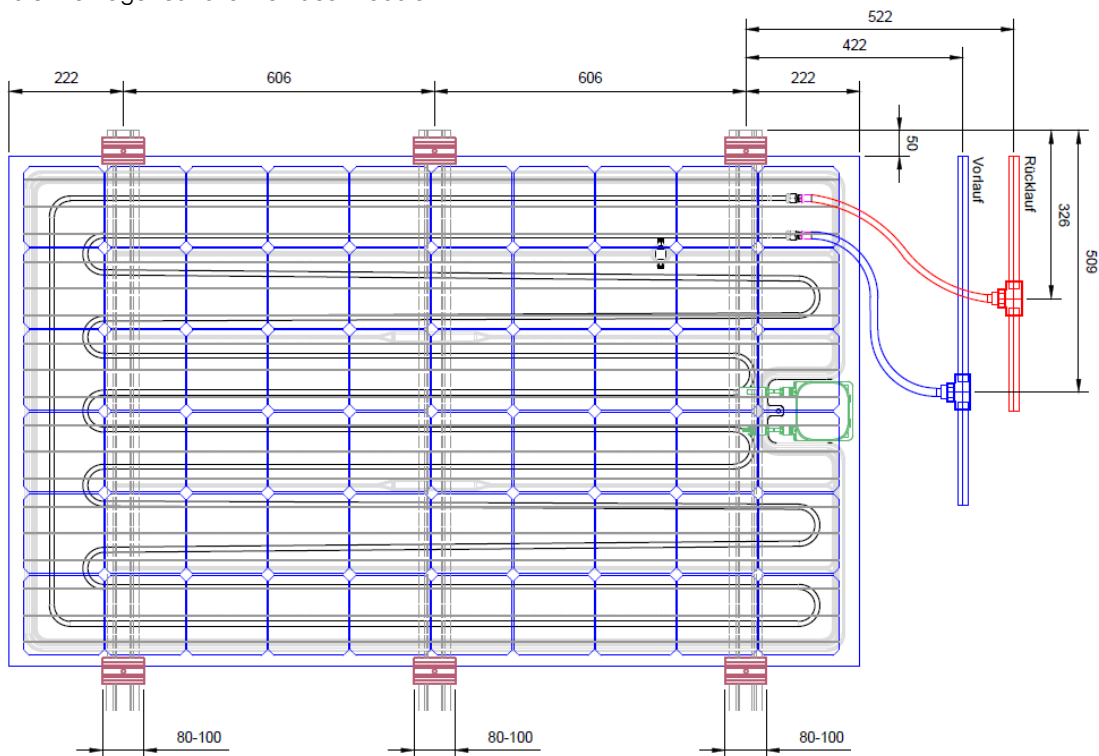
**Bild 1:** Beispiel Modulklemmen Consecta Diconal geöffnet und geschlossen



**Bild 2:** Schnitt in Richtung der langen Modulkante

### 3. Montage

Die Hybrid-Module müssen zwingend mit sechs der oben genannten Laminatklemmen befestigt werden. Dabei ist die genaue Position und Dimension der Klemmen gemäss Bild 3 zu beachten. Die Missachtung dieser Positionen hat nachteilige Auswirkungen auf die statische Belastbarkeit des Moduls und die Montagefreundlichkeit des Moduls.



**Bild 3:** Montage Hybrid Module

**BEMERKUNG:** In unserer Montageanleitung „Hybridkollektoranlagen der Meyer Burger AG“ sind weitere Details über die Montage und die Bauelemente (Montagesysteme, Klemmen, usw.) zu finden.