

ENTLEERUNGSSYSTEME

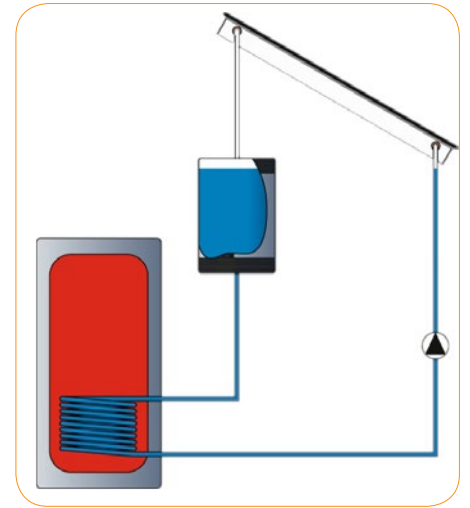
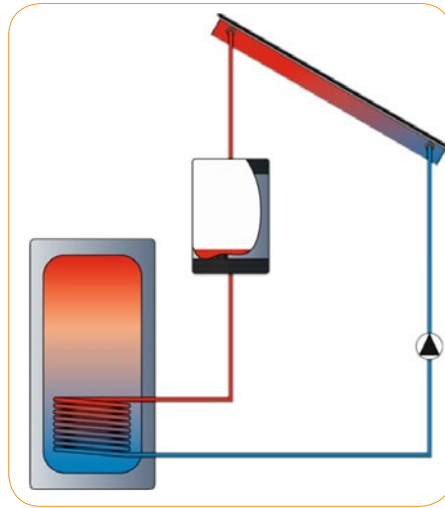
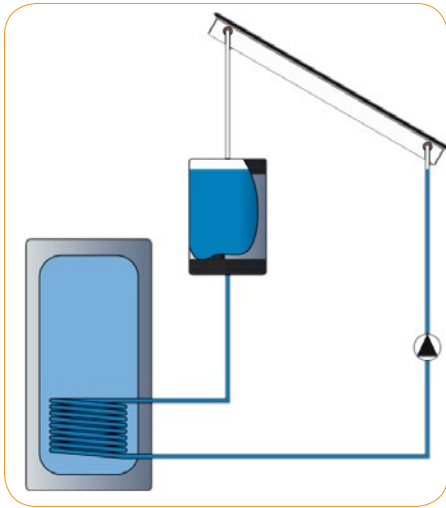
DRAIN BACK SYSTEMS



ENERGIE
FÜRS
LEBEN



SOLARE KOMPETENZ
AUS GRAUBÜNDEN



Funktionsweise

Functioning

ENTLEERUNGSSYSTEME DRAIN BACK SYSTEMS

- Nachhaltige Vermeidung von Störungen und Langzeitschäden:

- Überhitztes Glykol
- Hohe Drücke und Dampfschläge
- Verschmutzte Rückschlagklappen und Pumpen
- Luft einschließen
- Korrosion durch saures Wärmeträgermedium

- Verringerung von Wartungskosten

- Basierend auf Schwerkraftentleerung

- Sicherstellung eines schonenden Anlagenbetriebs

- *Effective prevention against malfunctions and long-term damages:*

- *Superheated glycol*
- *High pressures and steam shocks*
- *Soiled non-return valves and pumps*
- *Air inclusions*
- *Corrosion by acidic heat transfer medium*

- *Reduction of maintenance costs*

- *Based on gravity emptying*

- *Ensuring safe and gentle operation*

ANLAGENSCHUTZ

SYSTEM PROTECTION

Zentrale Entleerung
auf Speicherniveau

bis 25 m²

*Central emptying
at storage level*

up to 25 m²

Zentrale Entleerung
über Speicherniveau

bis 50 m²

*Central emptying
above storage level*

up to 50 m²

Modulare Entleerung
auf Kollektorniveau

bis 5 / 10 m²

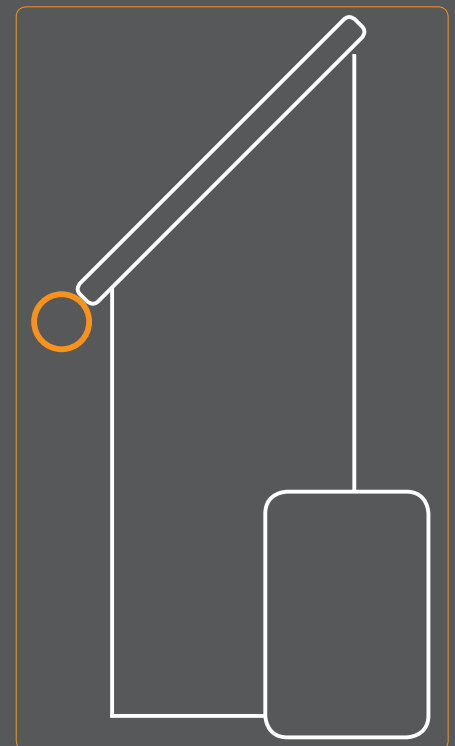
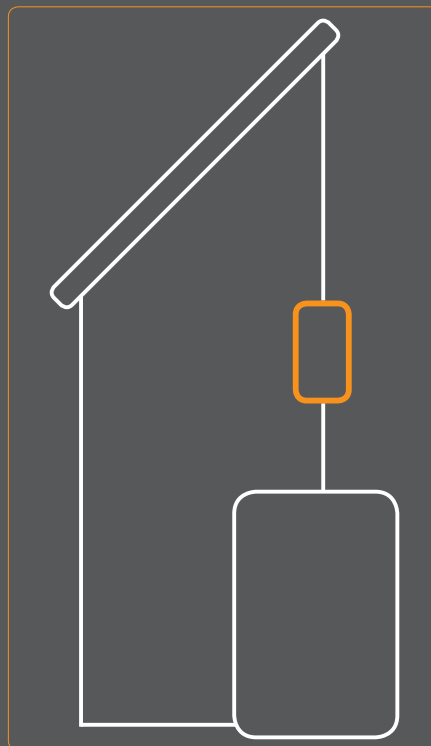
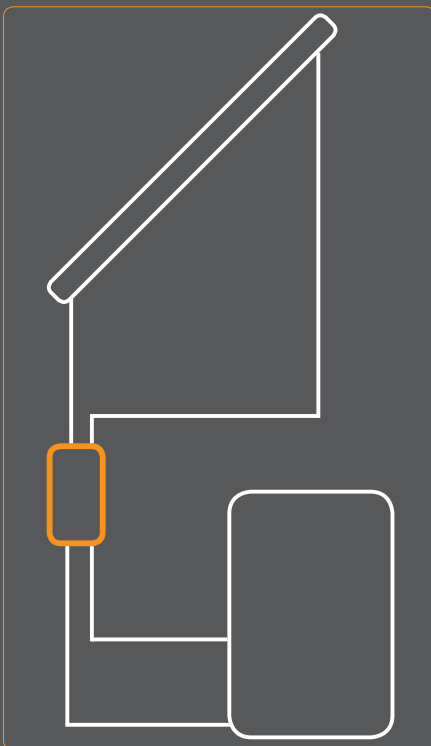
*Modular emptying
at collector level*

up to 5 / 10 m²

SolBox
SolBox

DrainBox
DrainBox

DrainMaster
DrainMaster



- Geeignet für ein- und mehrreihige Solaranlagen bis 25 m²
- Ein zentrales Gefäß
- Ersetzt Solarstation und Ausdehnungsgefäß
- Auch ohne Regler erhältlich
- Hocheffizienzpumpe
- Schnelle Montage dank vormontierter Komponenten

- Suitable for single-row and multi-row solar systems up to 25 m²
- One central vessel
- Replaces solar station and expansion tank
- Also available without controller
- High efficiency pump
- Fast assembly thanks to preassembled components

SOLBOX

SOLBOX



TECHNISCHE DATEN

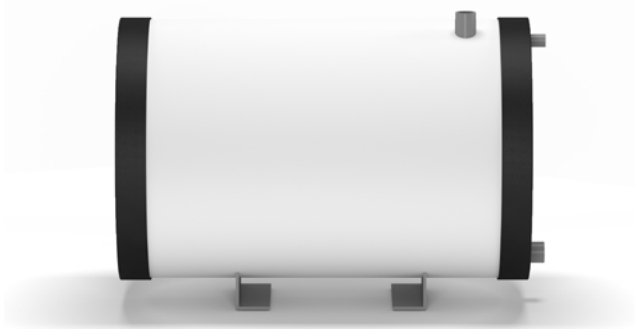
TECHNICAL DATA

Modell <i>Model</i>	SolBox
Kollektorfeldgröße <i>Surface of collector fields</i>	bis 25 m ² up to 25 m ²
Höhe gesamt <i>Overall height</i>	950 mm
Durchmesser <i>Diameter</i>	400 mm
Hocheffizienzpumpe <i>High efficiency pump</i>	Förderhöhen bis 11 m, optional erweiterbar bis 22 m Height up to 11 m, optionally extendable up to 22 m
Solarstation <i>Solarstation</i>	Spül- und Befüllereinheit DN 20 Sicherheitsventil 6 bar inkl. Manometer rising and filling unit DN 20 safety valve 6 bar incl. manometer
Betriebsdruck <i>Operating Pressure</i>	6 bar
Leergewicht <i>Empty Weight</i>	23 kg
Volumen <i>Volume</i>	40 l



SolBox + SolBox Erweiterungsset
SolBox + SolBox Expansion Set

Horizontal
Horizontal



Vertikal
Vertical



DRAINBOX

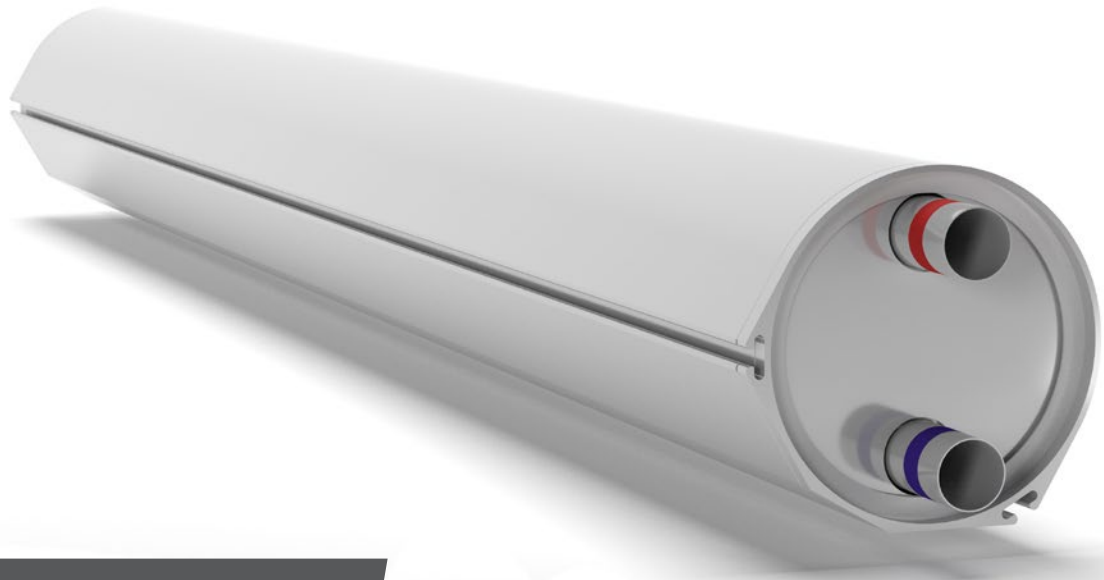
DRAINBOX

- Geeignet für ein- und mehrreihige Solaranlagen bis 50 m²
 - Ein zentrales Gefäß
 - Ohne weitere Anpassungen in der Hydraulik nachrüstbar
 - Objektbezogen konfigurierbar
 - Jahrelang bewährtes Konzept
-
- *Suitable for single-row and multi-row solar systems up to 50 m²*
 - *One central vessel*
 - *Retrofittable without further hydraulic adjustments*
 - *Object-related configuration*
 - *Proven concept*

TECHNISCHE DATEN

TECHNICAL DATA

Modell <i>Model</i>	DrainBox
Länge <i>Length</i>	55 cm
Kollektorfeldgröße <i>Surface of collector fields</i>	bis 50 m ² <i>up to 50 m²</i>
Volumen <i>Volume</i>	55 l
Leergewicht <i>Empty Weight</i>	23 kg



DRAINMASTER

DRAINMASTER

- Geeignet für einreihige Aufdach- und Konsolenanlagen
 - Modularer Aufbau
 - Ohne weitere Anpassungen in der Hydraulik nachrüstbar
 - Hochwertige Edelstahl-Aluminium-Ausführung
 - Jahrelang bewährtes Konzept
- *Suitable for single-row roof-mounted and console systems*
 - *Modular design*
 - *Retrofittable without further hydraulic adjustments*
 - *High-quality stainless steel-aluminum design*
 - *Proven concept*

TECHNISCHE DATEN

TECHNICAL DATA

Modell <i>Model</i>	DrainMaster 1190	DrainMaster 2090
Länge <i>Length</i>	1.190 mm	2.090 mm
Kollektorfeldgröße <i>Surface of collector fields</i>	bis 5 m ² <i>up to 5 m²</i>	bis 10 m ² <i>up to 10 m²</i>
Volumen <i>Volume</i>	7 l	13 l
Leergewicht <i>Empty Weight</i>	6 kg	10 kg

NAU
SOLAR-SYSTEM-TECHNIK

ENERGIE
FÜRS
LEBEN

Nau Solar Systemtechnik GmbH

Felsenaustrasse 5

CH-7000 Chur

Tel.: +41 (0) 81 252 72 12

www.nau-gmbh.ch

info@nau-gmbh.ch