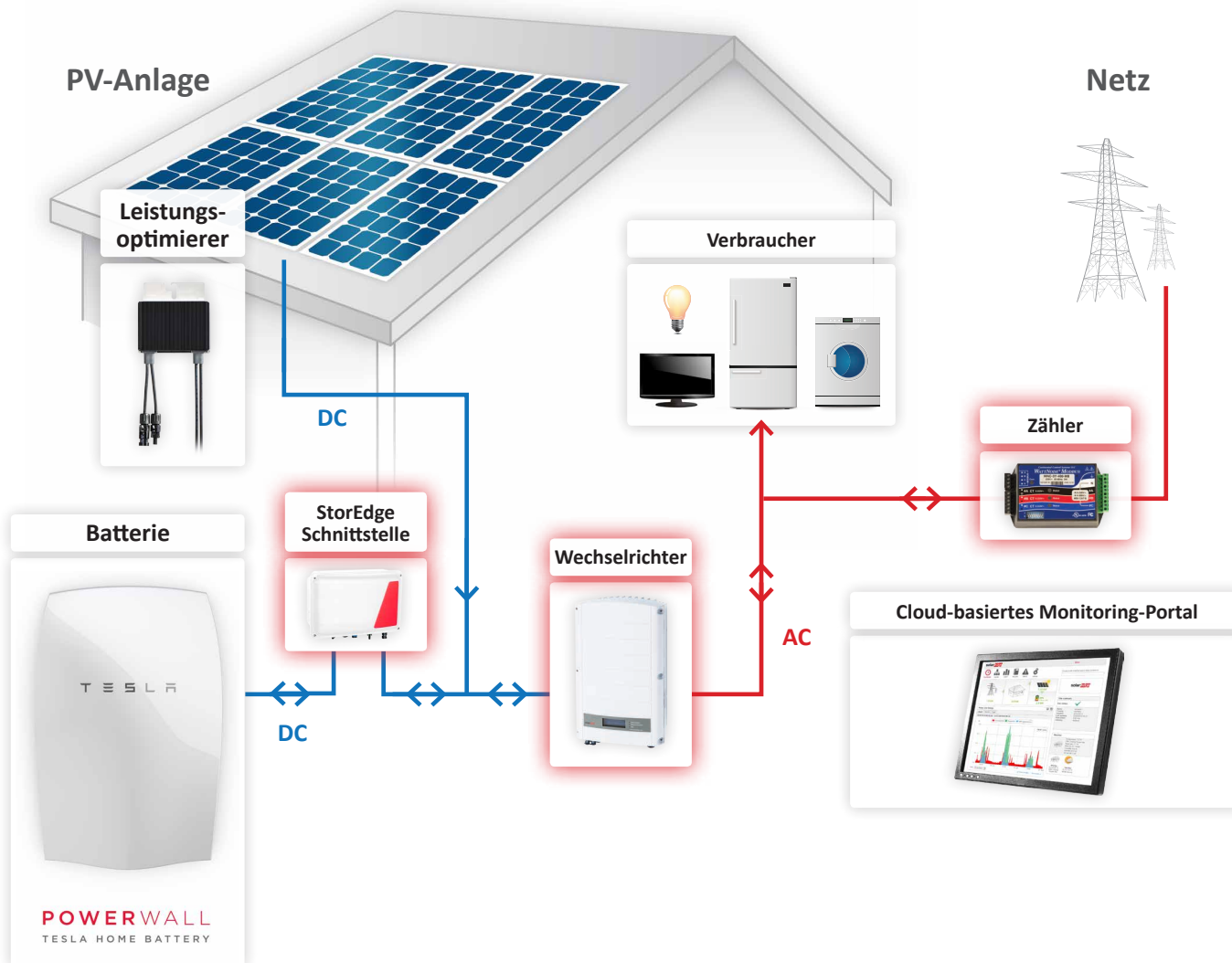


# StorEdge™: Optimierung des Eigenverbrauchs

solar**edge**

Die DC-gekoppelte Speicherlösung StorEdge™ von SolarEdge ermöglicht es Eigenheimbesitzern, ihren Eigenstromverbrauch zu maximieren und Energieunabhängigkeit zu erreichen. Überschüssiger PV-Strom wird in einer Batterie gespeichert und bei Bedarf genutzt. Dabei kommt ein gemeinsamer Wechselrichter für PV-Anlage und Speicher zum Einsatz. Bereits bestehende SolarEdge Systeme können mit der StorEdge™ Speicherlösung nachgerüstet werden.



- 1 Mehr Energie**
  - DC-gekoppelte Lösung ermöglicht eine hohe Systemeffizienz
  - PV-Strom wird direkt in der Batterie gespeichert
  - Keine zusätzliche Umwandlung zwischen Gleich- und Wechselstrom
  - Leistungsoptimierung auf Modulebene für erhöhte Energiegewinnung
- 2 Einfache Auslegung & Installation**
  - Ein gemeinsamer Wechselrichter für PV-Anlage und netzgebundene Speicherung
  - Installation im Außenbereich ermöglicht flexible Platzierung der Batterie
  - Keine speziellen Kabel erforderlich → Herkömmliche PV-Kabel genügen
  - Keine hohe Spannung & Stromstärke während der Installation und Wartung
- 3 Erhöhte Sicherheit**
  - System aus PV-Generator und Speicher ist so konzipiert, dass die Spannung bei Abschaltung des AC-Stroms auf eine Sicherheitsspannung reduziert wird
  - Konformität mit VDE 2100-712
- 4 Optimale Transparenz**
  - Überwachung des Batteriestatus, der PV-Erzeugung und des Eigenverbrauchs
  - Intelligenter Energieverbrauch zur Reduzierung der Stromkosten
- 5 Einfache Wartung**
  - Fernzugriff auf die Wechselrichter-/Batteriesoftware
  - Einfacher Zugang zum Wechselrichter während der Wartung (Installation im Außenbereich)

Die StorEdge™ Lösung von SolarEdge besteht aus SolarEdge Wechselrichter und SolarEdge Modbus-Zähler und ist über die StorEdge Schnittstelle mit der Powerwall Hausbatterie von Tesla kompatibel.



POWERWALL  
TESLA HOME BATTERY

## SolarEdge Wechselrichter

Der SolarEdge Wechselrichter regelt zusätzlich zu seiner herkömmlichen Funktion als gleichstromoptimierter PV-Wechselrichter die Batterie- und Systemenergie

## SolarEdge Modbus-Zähler

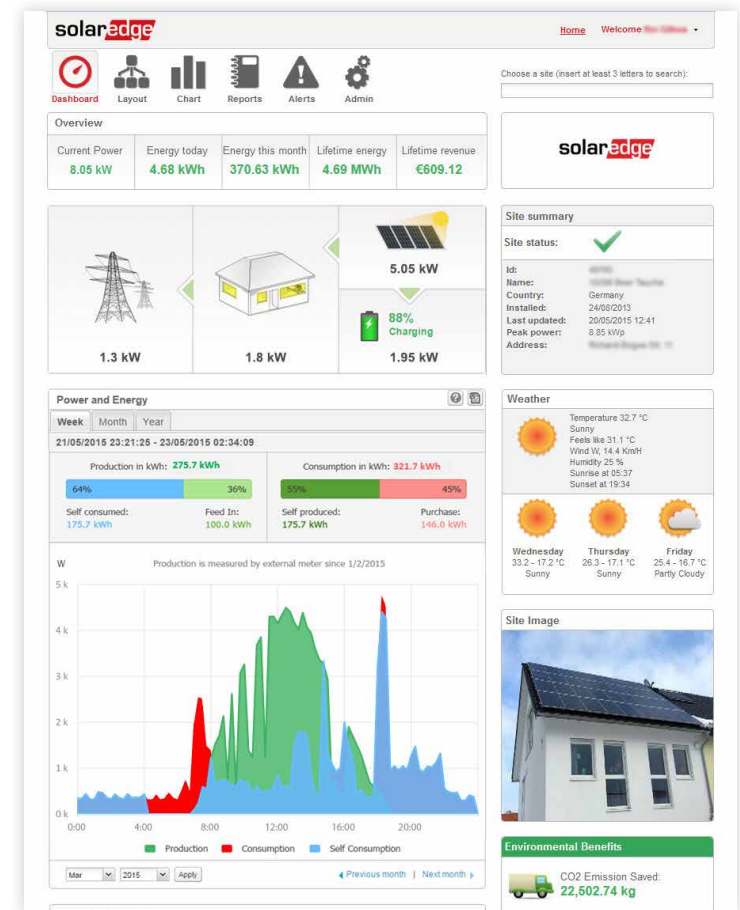
Erfassungen von Erzeugungs-/ Verbrauchswerten zur Begrenzung der Einspeisung und Batterieintegration

## StorEdge™ Schnittstelle

Einfache Installation und Anschlussfähigkeit  
Bestehende Systeme können nachgerüstet werden  
Keine DC-Spannung und -Strom während der Installation, Wartung und Brandbekämpfung

## Powerwall Hausbatterie von Tesla

7 kWh, ideal für die Maximierung des Eigenverbrauchs  
Sehr effiziente, DC-gekoppelte Batterie für hoher Systemspannungen



Übersicht aus dem Cloud-basierten Monitoring-Portal von SolarEdge

Ihr zertifizierter, lokaler  
SolarEdge Partner

